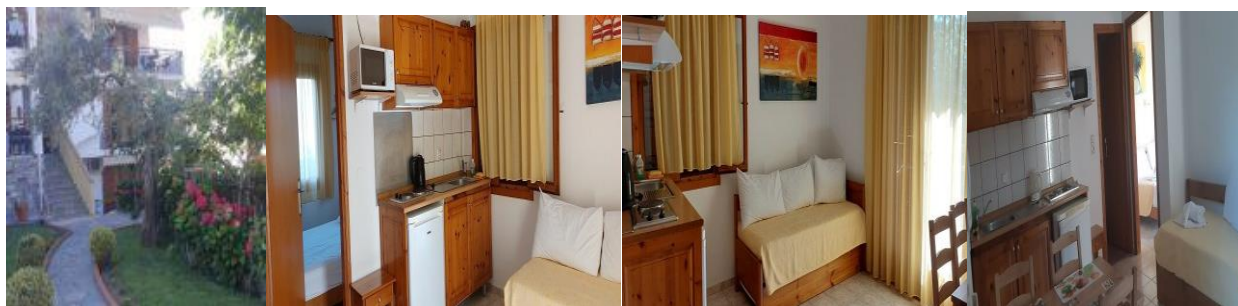


ТАСОС Лето 2025

SKALA POTAMIA - GOLDEN BEACH

**ВИЛА "НАМА" 50 МЕТРИ ОД ПЛАЖА
МОРЕ – ПЛАНИНА - БОРОВА ШУМА**



Најсеверниот остров на грчкиот архипелаг. На оддалеченост од 400км. и 30 мин. возење со траект се пристигнува на островот **Тасос**. Зелен остров комбинација на море и планина со чисти песочни плажи и тиркизна сина боја на морето. Изобилува со борова шума и мирис на медовина, природни сенки и планински возвишенија. Ипсариион со 1.204мнв е планината која гордо извишена стои над плажата Скала Потамиа и Голден биџ. Во должина од 3км. се простира плажата на Скала Потамиа и Голден Бич споени во една плажа, означени со плаво знаменце за чистота и квалитет. Кога сонцето ќе го достигне зенитот на својот одсјај, плажата асоцира на злато.

Вила "НАМА" лоцирана во **Скала Потамиа** на оддалеченост околу 50 тина метри од плажата Голден биџ. Извонредна местоположба на вилата која излегува на една од најубавите плажи на островот. На само неколку метри од вилата има супермаркети, ресторани, таверни

.....

**КОРИСТЕЊЕТО НА: ПАРКИНГ, КЛИМА УРЕДОТ, WI-FI Е БЕСПЛАТНО
ЦЕНОВНИК ЗА НАЕМ НА АПАРТМАН ЗА 7 НОЌИ**

ПЕРИОД	МАЈ	Ј У Н И				Ј У Л И				АВГУСТ				СЕПТЕМВРИ			
	30	06	13	20	27	04	11	18	25	01	08	15	22	29	05	12	19
НОЌЕВАЊА	7	7	7	7	7	7	7	7	7	7	7	7	7	7	7	7	7
АПАРТМАН 1/2+1/2 Апп.бр.1,2,3	199	219	309	379	469	499	549	599	629	629	629	599	549	429	379	309	259

НАПОМЕНИ:

- Патниците минимум 48 часа пред патување да се информираат за часот и местото на поаѓање;
- Превозот застанува до најблиската локација од сместувачкиот капацитет, каде што е возможно да се застане;
- Цените се дадени во евра, а уплатата е исклучиво во денарска противвредност (1€ = 62 ден.);
- За уплати на два аранжмани 7+7 ноќевања одобруваме 10% попуст на втората смена;
- Кога има акциски попуст на втората смена НЕ се одобрува дополнителен попуст;
- За важечка резервација се смета само со уплата на 30% од целосната вредност на аранжманот;
- Целосна доплата на аранжманот е дваесет и еден ден (21) пред поаѓање;
- Во случај на веќе уплатени аранжмани со попусти и рани запишувања средствата не се враќаат; доколку патникот се

откаже од патувањето, исклучок се прави (поврат на средства)само доколку сам си најде замена за веќе резервираната соба;

- Во случај на промена на цените (зголемување или намалување) со објавување на нов ценовник нема да се менува цената на веќе договорените услуги;

- Во случај на отказ на аранжманот од страна на патникот важат ОПШТИТЕ УСЛОВИ НА ПАТУВАЊЕ;

- Може да се направи осигурување од ризик – отказ на аранжман во осигурителна компанија;

- Во случај на направена поголема штета во **АПАРТМАНИТЕ**, сопственикот на вилата има право да наплати на лице место за направената штета, или по враќањето агенцијата ќе побара наплата од патникот за штета;

- Агенцијата НЕМА одговорност за квалитетот и брзината на интернет конекцијата;

- Туристичка такса се плаќа во АГЕНЦИЈА 2€ од ноќ за студијата (доколку дојде до промена на туристичката такса од страна на грчките власти, цената ќе биде променета).

АПАРТМАНИТЕ:

Имаат крпи ;

Имаат тоалетна хартија и сапун

ЧИСТЕЊЕ 2 ПАТИ ЗА ПРЕСТОЈ ОД 7 ДЕНА

ДОПЛАТА ЗА ПРЕВОЗ:

65 € за возрасни – повратна карта;

50 € за деца до 12 години – повратна карта;

50 € за возрасни или деца – карта во еден правец;

* Деца до 1,99 години бесплатно – не користи седиште *

ДОПЛАТА ЗА БРОДСКА КАРТА :

20€ за возрасни – повратна карта

15 € за дете од 02 – 12 години – повратна карта

Опис на апартаментите во Вила „НАМА“

Вилата **НАМА** е лоцирана во местото Скала Потамиа на само 50 тина метри од плажа.Излегува на познатата плажа Голден бич или златна плажа која е воедно најголемата плажа на островот.**Има паркинг.**Во непосредна близина на вилата имате супермаркети,многу таверни ,сувенирници

Вилата располага со четирикреветни апартаменти убаво опремени и чисти

Први кат

АПАРТМАН БР.1 (1/2) + (1/2)

Апартаментот се наоѓа на први кат и располага со две простории.Во првата просторија е кујната која е комплетно опремена со кујнски инвентар,мал фрижидер,шпорет со две рингли ,аспиратор,микробранова печка,чајник и има кревет на извлекување наменет за спиење на 2 лица.Овде има плакар за алишта и клима уред.Втората просторија е спланата соба во која има еден дупли кревет комотен за спиење на две лица, тв и сеф за лични работи.Од спалната се излегува на тераса со поглед во убав двор полн со зеленило.Апартаментот располага со стандардно купатило и WC.

АПАРТМАН БР.2 (1/2) + (1/2)

Апартаментот се наоѓа на први кат и располага со две простории.Во првата просторија е кујната која е комплетно опремена со кујнски инвентар,мал фрижидер,шпорет со две рингли ,аспиратор,микробранова печка,чајник и има кревет на извлекување наменет за спиење на 2 лица.Овде има плакар за алишта и клима уред.Од кујната се излегува на тераса со поглед во убав двор полн со зеленило.Втората просторија е спланата соба во која има еден дупли кревет комотен за спиење на две лица, тв и сеф за лични работи.Апартаментот располага со стандардно купатило и WC.

АПАРТМАН БР.3 (1/2) + (1/2)

ДЕНОВИТЕ ДАДЕНИ ВО ТАБЕЛАТА СЕ ДЕНОВИ НА ПОАЃАЊЕ ОД		
Град	Место на тргнување	Време

Куманово	Бензинска пумпа Макпетрол	00:15 часот наутро
Скопје	Спортска сала Борис Трајковски	01:00 часот наутро
Велес	Мотел Македонија бенз.Мак.Оил	01:45 часот наутро
Кочани	Основен Суд	00:15 часот наутро
Штип	Нова Пошта	01:00 часот наутро
Неготино	Бензинска пумпа Макпетрол	02:15 часот наутро
Гевгелија	Бензинска пумпа Окта-Шимов	03:00 часот наутро
ДОПЛАТА ЗА ТРАНСФЕР - 25 € ПО ЛИЦЕ - ОД ПРИЛЕП И БИТОЛА		
Прилеп	Бензинска пумпа Лукоил	00:45 часот наутро
Битола	Спортска сала	00:00 часот наутро

Апартманот се наоѓа на први кат и располага со две простории. Во првата просторија е кујната која е комплетно опремена со кујнски инвентар, мал фрижидер, шпорет со две рингли, аспиратор, микробранова печка, чајник и има кревет на извлекување наменет за спиење на 2 лица. Овде има плакар за алишта и клима уред. Од кујната се излегува на тераса со поглед во убав двор полн со зеленило. Втората просторија е спалната соба во која има еден дупли кревет комотен за спиење на две лица, тв и сеф за лични работи. Од спалната се излегува на тераса со поглед во двор полн со зеленило. Апартманот располага со стандардно купатило и WC.