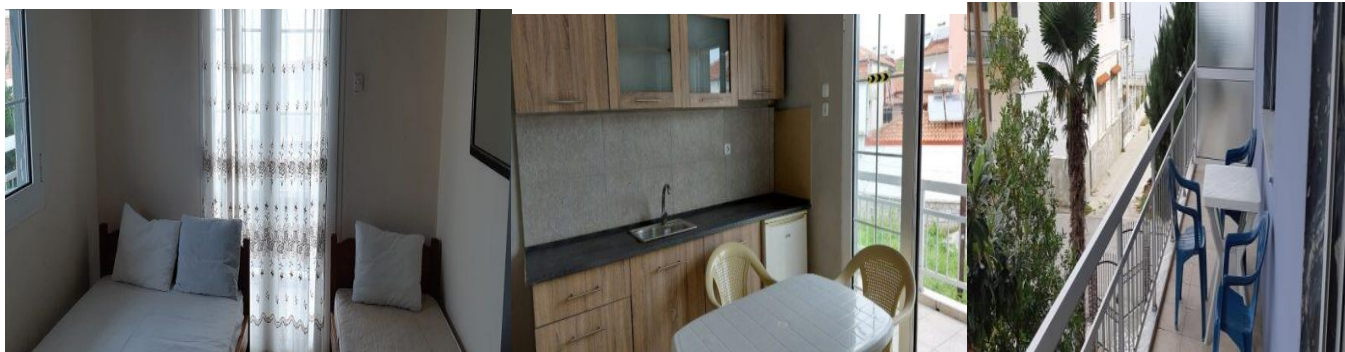


Пиериа- Лептокарија

Вила "ELENA" 2025



НА ПЛАЖА



ВИЛАТА "ELENA" СЕ НАОЃА ВО ЛЕПТОКАРИЈА НА САМАТА ПЛАЖА (ПРВ РЕД). РАСПОЛАГАМЕ СО ТРОКРЕВЕТНИ СТУДИЈА НА ПРВИ КАТ, СИТЕ ОПРЕМЕНИ СО КУЈНИ, КУПАТИЛО СО ВЦ, ТВ, КЛИМА УРЕД (СЕ ДОПЛАЌА 7€ ОД ДЕН ДОКОЛКУ СЕ КОРИСТИ), БАЛКОНИ СО ДИРЕКТЕН И СТРАНИЧЕН ПОГЛЕД НА МОРЕ И ЕДНО СТУДИО СО ПОГЛЕД НА ДВОР. СИТЕ СОБИ СЕ РЕНОВИРАНИ СО НОВИ КУПАТИЛА И КУЈНИ И ДУШЕЦИ.

Лептокарија е познато и многу посетувано туристичко место во областа Пиерија . На оддалеченост 80 км. Јужно од Солун во подножјето на планината **Олимп** со долга и пространа песочна плажа е лоцирана туристичката дестинација наменета за секоја популација без ограничување. Најчести посетители се фамилијарни туристи, но без исклучок во рестораните, плажите среќаваме туристи од секаква генерација. Медитеранската клима задскиена во пазувите на планината Олимп го прават идеалното летувалиште што може природата да го соедини. Многу кафетерии, слаткарници , детски забавни паркови се само дел од вашето летно доживување.

ЦЕНИТЕ ЗА ТЕРМИНИТЕ (17.05; 24.05; 31.05; 07.06; 06.09; 13.09 и 20.09.2025)

ОЗНАЧЕНИ СО ЗВЕЗДИЧКА * ВО ТАБЕЛАТА СЕ ПАКЕТ АРАНЖМАНИ И СЕ ДАДЕНИ ПО ЛИЦЕ ЗА 7 НОЌИ СО ВКЛУЧЕН АВТОБУСКИ ПРЕВОЗ

ОСТАНАТИТЕ ЦЕНИ ЗА ДАДЕНИТЕ СМЕНИ СЕ ОДНЕСУВААТ ЗА НАЕМ НА СТУДИО ИЛИ АПАРТМАН ЗА 7 НОЌИ

- За пакет аранжманот во СТУДИО или АПАРТМАН потребни се минимум 2 лица;

- трето, четврто лице се сместуваат бесплатно, доплаќаат само превоз

доколку користат 50€ за возрасен или 35€ за дете од 02 - 12 години;

- дете до 02 години не плаќа (бесплатно) не користи седиште во автобус;

- за патување со сопствен превоз за пакет аранжманите се одбива 10€ по лице

ДОКОЛКУ СЕ КОРИСТИ КЛИМА УРЕДОТ СЕ ДОПЛАЌА 7€ ОД ДЕН ОД СОБА, WI-FI Е БЕСПЛАТНО

ПЕРИОД	Цени по лице за пакет аранжман 7 ноќи со превоз				Цени за НАЕМ на СТУДИО или АПАРТМАН												Цени по лице за пакет аранжман 7 ноќи со превоз		
	МАЈ – ЈУНИ				Ј У Н И			ЈУЛИ				АВГУСТ					СЕПТЕМВРИ		
	*17	*24	*31	07*	14	21	28	05	12	19	26	02	09	16	23	30	*06	*13	*20
НОЌЕВАЊА	7	7	7	7	7	7	7	7	7	7	7	7	7	7	7	7	7	7	7
Студио 1/3 заедничка тераса поглед во двор бр. соба 11	69	79	89	109	219	239	249	269	279	299	299	299	299	299	259	209	99	89	79
Студио 1/3 поглед море бр. соба 8,9,10	79	89	99	119	249	259	269	289	299	329	329	329	329	329	289	239	119	109	89
Апартман 1/4 поглед на море бр. соба 7	99	109	119	129	269	289	299	319	339	349	349	349	349	349	309	279	129	119	109

НАПОМЕНИ:

- Патниците минимум 48 часа пред патување да се информираат за часот и местото на поаѓање;
- Превозот застанува до најблиската локација од сместувачкиот капацитет, каде што е возможно да се застане;
- Цените се дадени во евра, а уплатата е исклучиво во денарска противвредност (1€ = 62 ден.);
- За уплати на два аранжмани 7+7 ноќевања одобруваме 10% попуст на втората смена;
- Кога има акциски попуст, или кога едната смена е со звездичка на втората смена НЕ се одобрува дополнителен попуст;

- За важечка резервација се смета само со уплата на 30% од целосната вредност на аранжманот;
- Целосна доплата на аранжманот е дваесет и еден ден (21) пред поаѓање;
- Во случај на веќе уплатени аранжмани со попусти и рани запишувања средствата не се враќаат; доколку патникот се откаже од патувањето, исклучок се прави (поврат на средства) само доколку сам си најде замена за веќе резервираната соба;
- Во случај на промена на цените (зголемување или намалување) со објавување на нов ценовник нема да се менува цената на веќе договорените услуги;
- Во случај на отказ на аранжманот од страна на патникот важат ОПШТИТЕ УСЛОВИ НА ПАТУВАЊЕ;
- Може да се направи осигурување од ризик – отказ на аранжман во осигурителна компанија;
- Во случај на направена поголема штета во **СТУДИЈАТА и АПАРТМАНОТ**, сопственикот на вилата има право да наплати на лице место за направената штета, или по враќањето агенцијата ќе побара наплата од патникот за штета;
- Агенцијата НЕМА одговорност за квалитетот и брзината на интернет конекцијата;
- Туристичка такса се плаќа во АГЕНЦИЈА 2€ од ноќ за студијата и апартаментите (доколку дојде до промена на туристичката такса од страна на грчките власти, цената ќе биде променета).

СТУДИЈАТА И АПАРТМАНОТ : ИМААТ КРПИ :НЕМААТ ТОАЛЕТНА ХАРТИЈА И САПУН

ДОПЛАТА ЗА ПРЕВОЗ:

50 € за возрасни – повратна карта

35€ за деца до 12 години – повратна карта;

35 € за возрасни или деца – карта во еден правец;

10 € за бирање на седиште во превозно средство освен прв ред на седишта;

20 € за прв ред на седиште

Деца до 02 години бесплатно – не користи седиште

ДЕНОВИТЕ ДАДЕНИ ВО ТАБЕЛАТА СЕ ДЕНОВИ НА ПОАЃАЊЕ ОД		
Град	Место на тргнување	Време
Куманово	Бензинска пумпа Макпетрол	03:15 часот наутро
Скопје	Спортска сала Борис Трајковски	04:00 часот наутро
Велес	Мотел Македонија бенз.Мак.Оил	04:30 часот наутро
Кочани	Основен Суд	03:15 часот наутро
Штип	Нова Пошта	04:00 часот наутро
Неготино	Бензинска пумпа Макпетрол	05:00 часот наутро
Гевгелија	Бензинска пумпа Окта-Шимов	06:00 часот наутро
ДОПЛАТА ЗА ТРАНСФЕР - 25 € ПО ЛИЦЕ - ОД ПРИЛЕП И БИТОЛА		
Прилеп	Бензинска пумпа Лукоил	04:00 часот наутро
Битола	Спортска сала	03:15 часот наутро

ВИЛА ЕЛЕНА - ЛЕПТОКАРИЈА (ОПИС НА СТУДИЈА И АПАРТМАН)

Прв кат

АПАРТМАН БР.7 (1/4) 4 лица

Апартманот се наоѓа на **први кат**.

Апартманот располага со еден дупол кревет и два поединечни кревети на спрат,плакар за алишта.Во другата соба е кујната комплетно опремена со кујнски инвентар,решо со две рингли ,мал фрижидер, маса и столици за ручавање. Апартманот излегува на тераса **со страничен поглед на море**.Апартманот е опремен со клима уред, тв и купатило со вц.

СТУДИО БР.8 (1/3) 3 лица

Студиото се наоѓа на **први кат**.

Студиото располага со еден дупол кревет и еден поединечен кревет,плакар за алишта.Во склоп на собата е кујната-комплетно опремена со кујнски инвентар,решо со две рингли ,мал фрижидер. Студиото излегува на тераса **со директен поглед на море**.Студиото е опремено со клима уред, тв и купатило со вц.

СТУДИО БР.9 (1/3) 3 лица

Студиото се наоѓа на **први кат**.

Студиото располага со еден дупол кревет и еден поединечен кревет,плакар за алишта.Во склоп на собата е кујната-комплетно опремена со кујнски инвентар,решо со две рингли ,мал фрижидер. Студиото излегува на тераса **со директен поглед на море**.Студиото е опремено со клима уред, тв и купатило со вц.

СТУДИО БР.10 (1/3) 3 лица

Студиото се наоѓа на **први кат**.

Студиото располага со еден дупол кревет и еден поединечен кревет,плакар за алишта.Во склоп на собата е кујната-комплетно опремена со кујнски инвентар,решо со две рингли ,мал фрижидер. Студиото излегува на тераса **со директен поглед на море**.Студиото е опремено со клима уред, тв и купатило со вц.

СТУДИО БР.11 (1/3) 3 лица

Студиото се наоѓа на **први кат**.

Студиото располага со еден дупол кревет и еден поединечен кревет,плакар за алишта.Во склоп на собата е кујната-комплетно опремена со кујнски инвентар,решо со две рингли ,мал фрижидер. **Студиото излегува на заедничка тераса со поглед кон двор**.Студиото е опремено со клима уред, тв и купатило со вц.