

ВИЛА KOSTAS - НЕА ПОТИДЕА

1/3 Студио

1/3 + 1 Студио

1/2 + 1/2 Дуплекс

НА ПЛАЖА

ВИЛАТА "KOSTAS" СЕ НАОЃА ВО НЕА ПОТИДЕА НА САМА ПЛАЖА (ПРВ РЕД)

НЕА ПОТИДЕА Е ПРВОТО ЛЕТУВАЛИШТЕ НА ПРВИОТ КРАК – КАСАНДРА ВО ОБЛАСТА ХАЛКИДИКИ. ВИЛАТА "KOSTAS" ИЗЛЕГУВА НА НАЈУБАВИОТ ДЕЛ ОД ПЛАЖАТА ВО НЕА ПОТИДЕА.

НЕА ПОТИДЕА ИМА НАЈШИРОКА ПЛАЖА И НАЈЧИСТО МОРЕ ОБЕЛЕЖАНО СО СИНО ЗНАМЕ ЗА ЧИСТОТАТА НА ВОДАТА. ИДЕАЛНО МЕСТО ЗА ОДМОР, ПЛИВАЊЕ, ДЕТСКИ ЗАНИМЛИВОСТИ И РЕКРЕАТИВНО-ЗАБАВНИ СОДРЖИНИ.

СВЕЖАТА НАЈВКУСНА И РАЗНОЛИЧНА МОРСКА ХРАНА СЕ ИДЕАЛНИОТ ИЗБОР ЗА РУЧЕК ИЛИ ВЕЧЕРА НЕ САМО ЗА ТУРИСТИТЕ ТУКУ И ЗА ЛОКАЛНИТЕ ЖИТЕЛИ. ГОЛЕМ БРОЈ НА ТАВЕРНИ И РЕСТОРАНИ СЕ ЛОЦИРАНИ НА ШЕТАЛИШТЕТО ПРЕПОЗНАТЛИВИ ПО ВКУСОТ И ТРАДИЦИЈАТА ПОВИКУВАЈЌИ ВЕ ЗА ПОВТОРНО ДОАЃАЊЕ.

ЦЕНОВНИК

ЦЕНИТЕ ЗА ТЕРМИНИТЕ (18.05;25.05;01.06;08.06; 31.08;07.09;14.09 и 21.09.2025)

ОЗНАЧЕНИ СО ЗВЕЗДИЧКА * ВО ТАБЕЛАТА СЕ ПАКЕТ АРАНЖМАНИ И СЕ ДАДЕНИ ПО ЛИЦЕ ЗА 7 НОЌИ СО ВКЛУЧЕН АВТОБУСКИ ПРЕВОЗ

ОСТАНАТИТЕ ЦЕНИ ЗА ДАДЕНИТЕ СМЕНИ СЕ ОДНЕСУВААТ ЗА НАЕМ НА СТУДИО / ДУПЛЕКС ЗА 7 НОЌИ

**-За пакет аранжманот во СТУДИО / ДУПЛЕКС потребни се минимум 2 лица;
-трето,четврто лице се сместуваат бесплатно, доплаќаат само превоз доколку користат
КОРИСТЕЊЕТО НА КЛИМА УРЕДОТ, WI-FI Е БЕСПЛАТНО**

ПЕРИОД	Цени по лице за пакет аранжман 7 ноќи со превоз				ЦЕНИ ЗА НАЕМ НА СТУДИО И ДУПЛЕКС ЗА 7 НОЌИ										Цени по лице за пакет аранжман 7 ноќи со превоз				
	МАЈ - ЈУНИ				ЈУНИ			ЈУЛИ				АВГУСТ			АВГУСТ- СЕПТЕМВРИ				
	*18	*25	01*	08*	15	22	29	06	13	20	27	03	10	17	24	31*	07*	14*	21*
НОЌЕВАЊА	7	7	7	7	7	7	7	7	7	7	7	7	7	7	7	7	7	7	7
Студио 1/3 бр. соба 7,8 max.3 лица	89	119	139	149	349	369	389	419	469	469	469	469	469	469	419	179	159	139	119
Студио 1/3+1 бр.соба 2,3 max.3+1 лица	99	129	149	159	369	399	409	439	489	489	489	489	489	489	439	189	169	149	119
Дуплекс1/2+1/2 бр.дупл.1 Max. 4 лица	109	139	159	169	459	489	549	569	599	599	619	619	619	599	529	199	179	159	129

- За пакет аранжманот во СТУДИО / ДУПЛЕКС потребни се минимум 2 лица;
- трето,четврто лице се сместуваат бесплатно, доплаќаат само превоз доколку користат 50€ за возрасен или 35€ за дете од 02 – 12 години;
- дете до 02 години не плаќа(бесплатно) не користи седиште во автобус;
- за патување со сопствен превоз за пакет аранжманите се одбива 10€ по лице

ДОПЛАТА ЗА ПРЕВОЗ:

50 € за возрасни – повратна карта;

35 € за деца до 12 години – повратна карта;

35 € за возрасни или деца – карта во еден правец;

20 € (доплата за избор на прв ред седиште);

10 € (доплата за избор на седиште, освен прв ред на седиште);

* Деца до 1,99 години бесплатно – не користи седиште *

● ОПИС НА СОБИТЕ

Дуплекс бр.1(прв кат)



ДУПЛЕКС БР.1 (1/2+1/2) 4 ЛИЦА

Дуплексот располага со две спални соби, кујна и купатило со WC. Во едната спалната соба има два поединечни кревети, клима уред и излегува на тераса. Во другата спална соба има два поединечни кревети, клима уред и излегува на тераса. Пред кујната има плакари за алишта. Кујната е комплетно опремена со кујнски инвентар, фрижидер, аспиратор и решо. Дуплексот е опремен со стандардно купатило и вц.

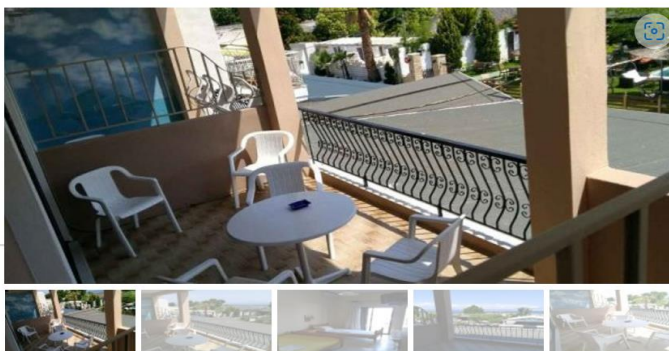
Студио бр.2(прв кат)



СТУДИО БР.2 (1/3) 3 ЛИЦА – ПОГЛЕД НА МОРЕ

Студиото располага со еден дупол кревет и еден поединечен кревет, плакар за алишта, клима уред, тв. Во склоп на истата соба е и кујната, која е комплетно опремена со кујнски инвентар, фрижидер, аспиратор и решо. Студиото е опремено со стандардно купатило и вц. Од студиото се излегува на комотна тераса со маса и 3 столци со директен поглед на море.

Студио бр.3(прв кат)



СТУДИО БР.3 (1/3+1) 3+1 ЛИЦА – ПОГЛЕД НА МОРЕ

Студиото располага со еден дупол кревет и еден поединечен кревет, има можност и за дополнителен кревет на расклопување за дете до 12 год., плакар за алишта, клима уред, тв. Во склоп на истата соба е и кујната, која е комплетно опремена со кујнски инвентар, фрижидер, аспиратор и решо. Студиото е опремено со стандардно купатило и вц. Од студиото се излегува на комотна тераса со маса и 4 столци со директен поглед на море.

Студио бр.7(високо приз)



СТУДИО БР.7 (1/3) 3 ЛИЦА

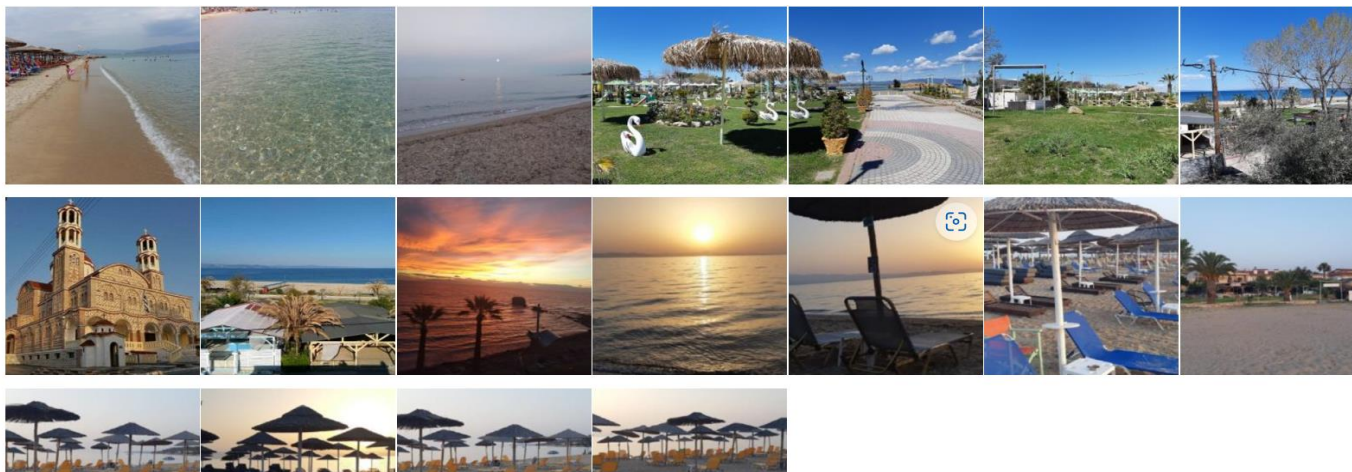
Студиото располага со три поединечни кревети, плакар за алишта, клима уред, тв. Во склоп на истата соба е и кујната, која е комплетно опремена со кујнски инвентар, фрижидер, аспиратор и решо. Студиото е опремено со стандардно купатило и вц. Од студиото се излегува на комотна тераса со маса и 3 столци и поглед во градина.

Студио бр.8(високо призе



СТУДИО БР.8 (1/3) 3 ЛИЦА

Студиото располага со три поединечни кревети, плакар за алишта, клима уред, тв. Во склоп на истата соба е и кујната, која е комплетно опремена со кујнски инвентар, фрижидер, аспиратор и решо. Студиото е опремено со стандардно купатило и вц. Од студиото се излегува на комотна тераса со маса и 3 столци и поглед во градина.



НАПОМЕНИ

МЕСТА НА ПОАЃАЊЕ

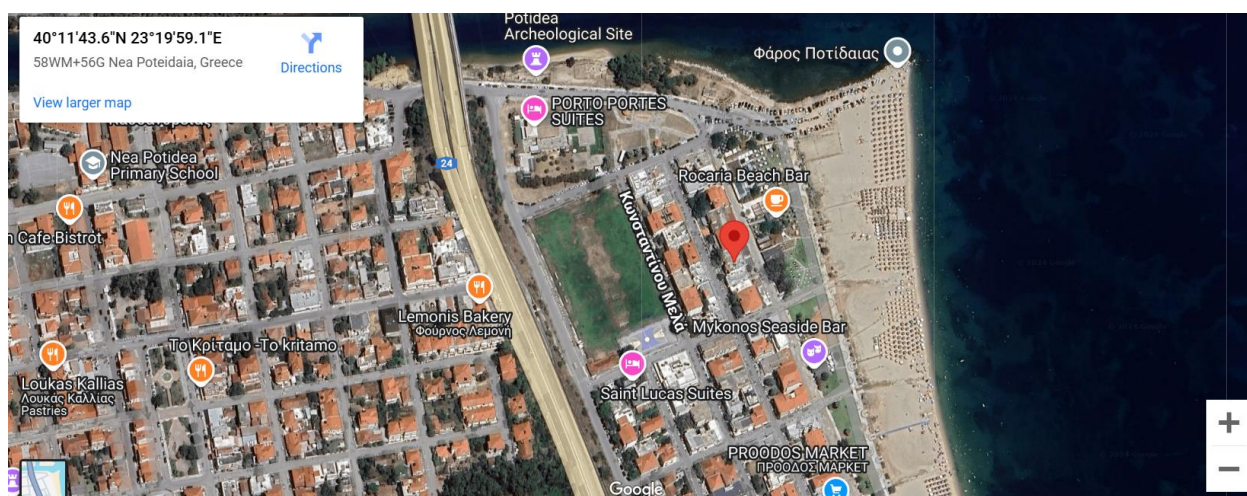
ЛОКАЦИЈА

- Патниците минимум 48 часа пред патување да се информираат за часот и местото на поаѓање;
- Превозот застанува до најблиската локација од сместувачкиот капацитет, каде што е возможно да се застане;
- Цените се дадени во евра, а уплатата е исклучиво во денарска противвредност (1€ = 62 ден.);
- За уплати на два аранжмани 7+7 ноќевања одобруваме 10% попуст на втората смена;
- **Кога има акциски попуст, или кога едната смена е со ѕвездичка на втората смена НЕ се одобрува дополнителен попуст;**
- За важечка резервација се смета само со уплата на 30% од целосната вредност на аранжманот;
- Целосна доплата на аранжманот е дваесет и еден ден (21) пред поаѓање;
- Во случај на веќе уплатени аранжмани со попусти и рани запишувања средствата не се враќаат; доколку патникот се откаже од патувањето, исклучок се прави (поврат на средства) само доколку сам си најде замена за веќе резервираната соба;
- Во случај на промена на цените (зголемување или намалување) со објавување на нов ценовник нема да се менува цената на веќе договорените услуги;
- Во случај на отказ на аранжманот од страна на патникот важат ОПШТИТЕ УСЛОВИ НА ПАТУВАЊЕ;
- Може да се направи осигурување од ризик – отказ на аранжман во осигурителна компанија;
- Во случај на направена поголема штета во **СТУДИЈАТА И ДУПЛЕКСОТ**, сопственикот на вилата има право да наплати на лице место за направената штета, или по враќањето агенцијата ќе побара наплата од патникот за штета;
- Агенцијата НЕМА одговорност за квалитетот и брзината на интернет конекцијата;
- Туристичка такса се плаќа во АГЕНЦИЈА 2€ од ноќ за студијата и апартманите (доколку дојде до промена на туристичката такса од страна на грчките власти, цената ќе биде променета).

- **СТУДИЈАТА И ДУПЛЕКСОТ:**
НЕМААТ КРПИ ;
ИМААТ ТОАЛЕТНА ХАРТИЈА И САПУН

ДЕНОВИТЕ ДАДЕНИ ВО ТАБЕЛАТА СЕ ДЕНОВИ НА ПОАЃАЊЕ ОД

Град	Место на тргнување	Време
Куманово	Бензинска пумпа Макпетрол	03:15 часот наутро
Скопје	Спортска сала Борис Трајковски	04:00 часот наутро
Велес	Мотел Македонија бенз.Мак.Оил	04:30 часот наутро
Кочани	Основен Суд	03:15 часот наутро
Штип	Нова Пошта	04:00 часот наутро
Неготино	Бензинска пумпа Макпетрол	05:00 часот наутро
Гевгелија	Бензинска пумпа Окта-Шимов	06:00 часот наутро
ДОПЛАТА ЗА ТРАНСФЕР – 25 € ПО ЛИЦЕ – ОД ПРИЛЕП И БИТОЛА		
Прилеп	Бензинска пумпа Лукоил	04:00 часот наутро
Битола	Спортска сала	03:15 часот наутро



GPS координати:

40.195430, 23.333069

40°11'43.6"N 23°19'59.1"E